

Ficha de recollida de datos

MVMC Pedrouzos, Devesa do Rei e Soutillo

DENOMINACIÓN DA COMUNIDADE	Pedrouzos, Devesa, do Rei e Soutillo
CONCELLO / PARROQUIA	Rois – Urdilde (Santa María)
DATOS PRINCIPAIS	
Superficie	50 Hectáreas
Límites	<p>Norte: Monte de La Calle e propiedades particulares.</p> <p>Este: Propiedades particulares e monte de Pumar.</p> <p>Sur: Propiedades particulares e monte Fonte Porca de veciños de Berguda e monte de Figueros.</p> <p>Oeste: propiedades particulares.</p>
Situación xeográfica	<p>Situados en tres parcelas independentes ao redor do podo e as súas fincas particulares.</p> <p>Ao N.O. está a de Predrouzos, entre o podo e a carretera de Santiago-Noia.</p> <p>Ao S. do pobo está a parcela de Devesa do Rei, entre o monte de Pumar e o río de Liñares.</p> <p>Máis ao S. deste río queda a parce de Soutillo, subindo ao monte de Fonte Porca de veciños de Berduga.</p>
Altimetrías	<p>As dúas primeiras parcelas son de pendentes bastante suaves, a primeira con unha altitude de 300 a 350 metros e a segunda entre 250 e 300 metros.</p> <p>A parcela de Soutillo ten unha pendente máis forte con altitudes comprndidas entre os 200 e os 300 metros.</p>
Características do clima	

Estrutura de usos do solo	Según o visor de mapas de uso do solo, pódese afirmar que a zona conta con diversas concentracións de solo, en concreto conta con mato e especies arbóreas (marrón), repoboacións forestais (verde escuro), eucaliptos e coníferas (verde) e especies caducifolias (verde claro).
ORIXE HISTÓRICA	
O xurado de oficio en 1976 iniciou o expediente de clasificación do monte veciñal.	
Patrimonio etnográfico	
Patrimonio natural	
Actividades (Veciños)	As actividades comúns da zona adaptadas á situación xeográfica o tipo de flora e fauna.
CATÁLOGO DE PAISAXES DOS MONTES DE TERRAS DE IRIA	
Catálogo de paisaxes	A zona pertence á Área Paisaxística da Galicia Central.**
Directrices de paisaxe	

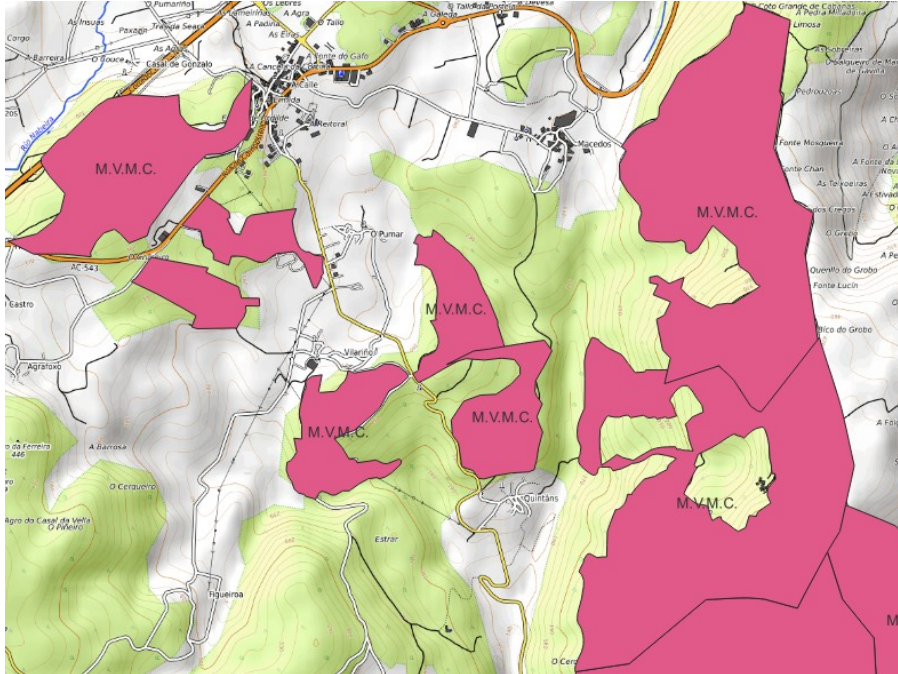
* Datos obtidos da páxina web da Consellería do medio rural [enlace](#). Datos cartográficos para a realización dos diferentes mapas no distrito forestal IV e no visor do Instituto de Estudos do Territorio da Xunta de Galicia.

**Datos obtidos da páxina do Catálogo de Paisaxes mediante o [enlace](#).

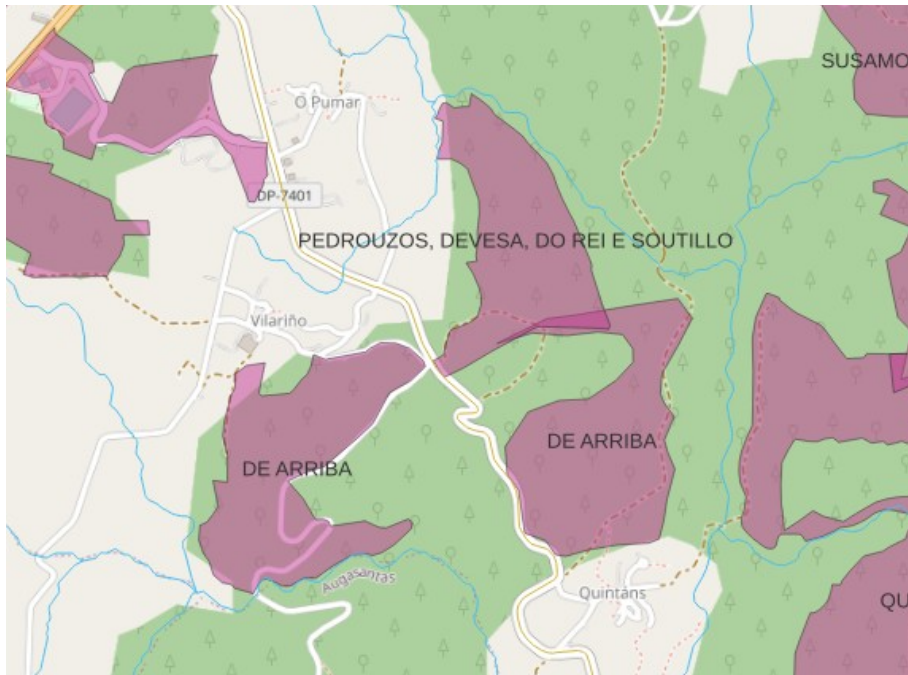
Anexo

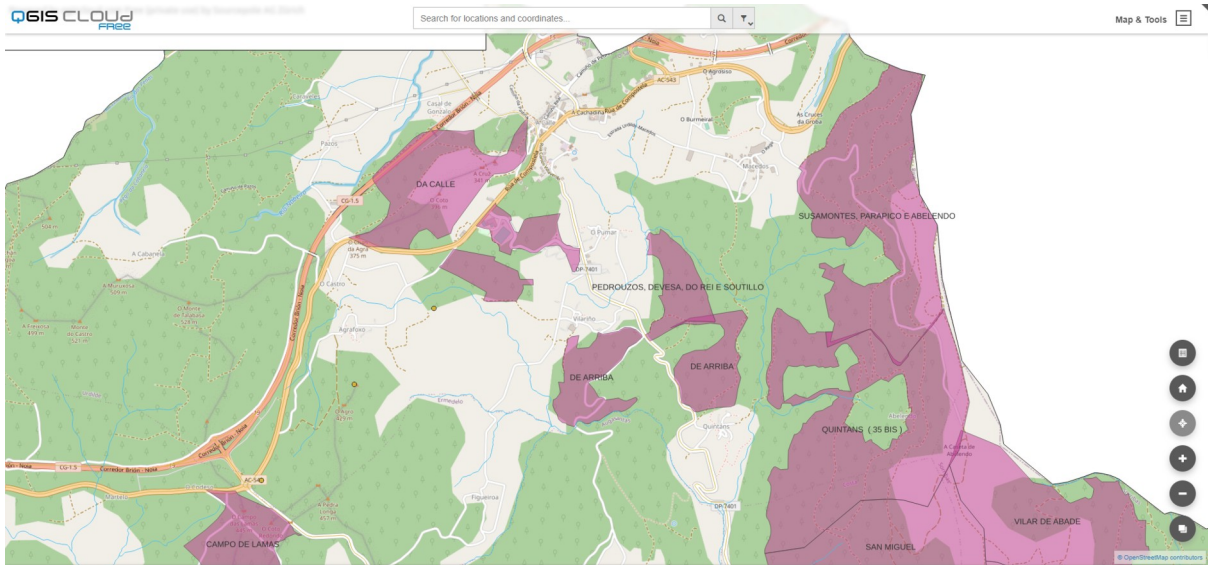
A continuación amósanse capturas do QGIS e do visor de mapas relacionadas ca visualización dos Montes Man Comúns, o da ficha e os colindantes.

Anexo I: Mapa elaborado no QGIS 3.260

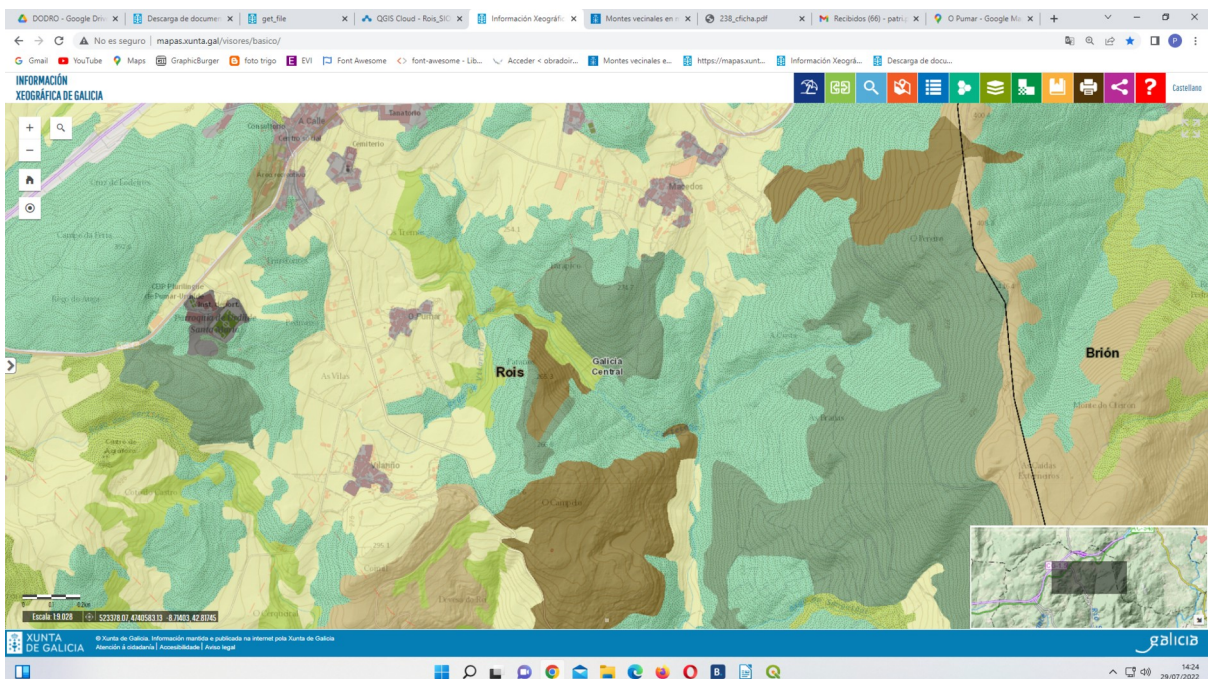


Anexo II: Mapa de montes veciñais





Anexo III: Mapa de ocupación do solo SIOSE 2014. Información xeográfica de Galicia



Anexo IV: Mapa elaborado no QGIS CLOUD free. Mapa satélite

